



BTB Brau-Technologie GmbH
Ottostrasse 6
45770 Marl
Tel. 02365-505858
Fax: 02365-508220
e-mail: info@brau-technologie.de
www.brau-technologie.de

Die vollautomatischen BTB Reinigungs- und Abfüllanlagen für Container, KEGs und KEGGYs jeder Größe



BTB Brau-Technologie GmbH
Ottostrasse 6
45770 Marl
Tel. 02365-505858
Fax: 02365-508220
e-mail: info@brau-technologie.de
www.brau-technologie.de

Die Anlage ist aus rostfreiem Edelstahl 1.4301 gefertigt. Alle eingebauten Komponenten wie Elektronik, Pneumatik, aktive und passive Sensorik sind handelsübliche Teile, keine Sonderanfertigungen, die auf jedem Kontinent als normale Lagerware zu erhalten sind. Durch vermehrten Einsatz von Meßwertgebern (Standardware), die mit dem Zentralcomputer verbunden sind, ist die Anzahl dieser Komponenten auf ein Minimum beschränkt. Serienmäßig wird die Anlage mit der SIEMENS S5-115U-Steuerung ausgerüstet; auf Wunsch können aber auch z.B. AEG- oder MITSUBISHI-Steuerungen eingebaut werden.

The system has been made of rust-proof special steel 1.4301. All the integrated components such as electronics, pneumatics, active and passive sensor technology are commercial parts which are available in every continent. As a result of the repeated use of sensors (standard article), which are linked to the central computer, the number of these components has been restricted to a minimum. As standard the system is equipped with the SIEMENS S5-115U control unit; however, on request, AEG or MITSUBISHI control units for example can also be installed.

Die vollautomatischen BTB Reinigungs- und Abfüllanlagen für Container, KEGs und KEGGYs jeder Größe

Die Anlage ist aus rostfreiem Edelstahl 1.4301 gefertigt. Alle eingebauten Komponenten wie Elektronik, Pneumatik, aktive und passive Sensorik sind handelsübliche Teile, keine Sonderanfertigungen, die auf jedem Kontinent als normale Lagerware zu erhalten sind. Durch vermehrten Einsatz von Meßwertgebern (Standardware), die mit dem Zentralcomputer verbunden sind, ist die Anzahl dieser Komponenten auf ein Minimum beschränkt. Serienmäßig wird die Anlage mit der SIEMENS S5-115U-Steuerung ausgerüstet; auf Wunsch können aber auch z.B. AEG- oder MITSUBISHI-Steuerungen eingebaut werden.

The system has been made of rust-proof special steel 1.4301. All the integrated components such as electronics, pneumatics, active and passive sensor technology are commercial parts which are available in every continent. As a result of the repeated use of sensors (standard article), which are linked to the central computer, the number of these components has been restricted to a minimum. As standard the system is equipped with the SIEMENS S5-115U control unit; however, on request, AEG or MITSUBISHI control units for example can also be installed.

Energieverbrauchsdaten/KEG Energy consumption/KEG

Steuerluft <i>Regulating air</i>	0,2 m ³	5 - 6 bar konstant
Steril-Luft <i>Sterile air</i>	0,8 m ³	2,5 - 3 bar
CO ₂	0,25 kg	2,5 - 3 bar
Heißwasser <i>Hot water</i>	10 - 15 ltr	3 bar
Sattdampf <i>Steam</i>	0,75 kg	2,5 bar
Dampf für Tankbeheizung <i>Steam for tank heating</i>	35 kg/h	
Stromverbrauch <i>Electricity consumption per tank</i>	2,2 kW	
O ₂ Aufnahme – vorgespannt mit Sterilluft <i>O₂ absorption – prepressurised with sterile air</i>		0,20 mg/l
O ₂ Aufnahme – vorgespannt mit CO ₂ <i>O₂ absorption – prepressurised with CO₂</i>		0,05 mg/l

Maschinendaten
Technical Details

CLEANOMAT

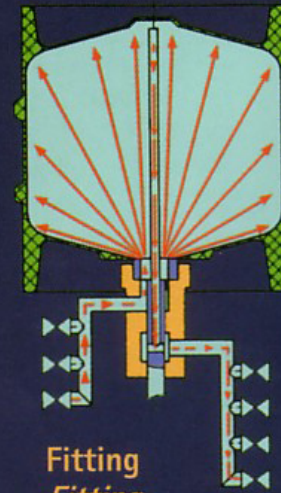
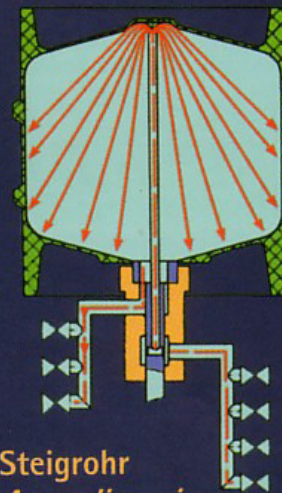
Typ / Type	CL 2	CL 3	CL 4	CL 5	CL 6	CL 7
Aktive Reinigungsstationen / Cleaning stations	1	2	3	4	5	6
Füllstationen / Filling stations	1	1	1	1	1	1
Washzeit in Sekunden / Washing time in seconds	160	160	186	220	250	246
Abfüll-Leistung pro Stunde je 50l-KEG / Filling capacity per hour (50 litre KEG)	21	42	50	55	60	75
Abfüll-Leistung pro Stunde je 30l-KEG / Filling capacity per hour (30 litre KEG)	28	56	60	65	70	80
Maße /Dimensions (in mm)						
Länge /Length	2000	2500	3000	3500	4000	4500
Breite /Width	900	900	ca. 800	ca. 800	ca. 800	ca. 800
Höhe /Height	2000	2000	2000	2000	2000	2000
Ein- und Auslaufhöhe / Inlet-outlet height	550	550	550	550	550	550

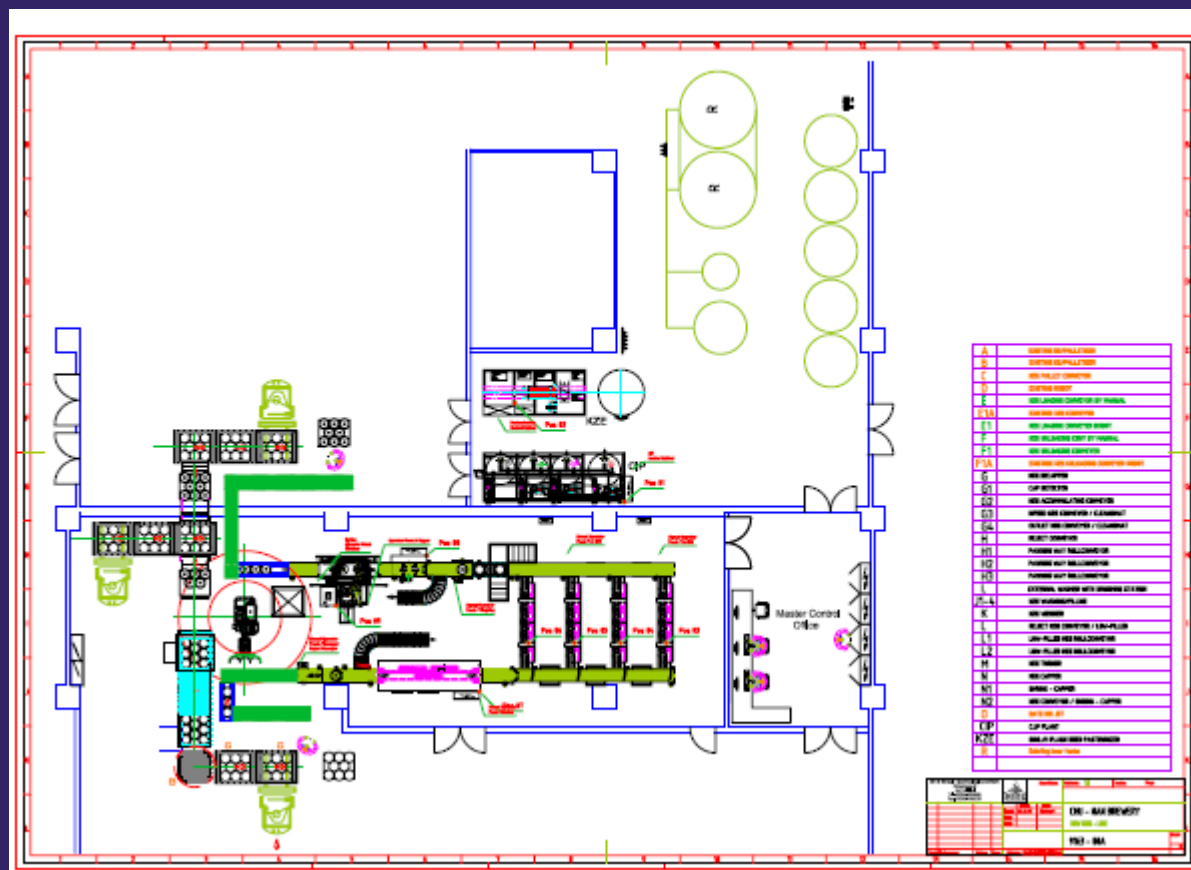
Energieverbrauchsdaten/KEG Energy consumption/KEG

Steuerluft Regulating air	0,2 m ³	5 - 6 bar konstant
Steril-Luft Sterile air	0,8 m ³	2,5 - 3 bar
CO ₂	0,25 kg	2,5 - 3 bar
Heißwasser Hot water	10 - 15 ltr	3 bar
Sattdampf Steam	0,75 kg	2,5 bar
Dampf für Tankbeheizung Steam for tank heating	35 kg/h	
Stromverbrauch Electricity consumption per tank	2,2 kW	
O ₂ Aufnahme – vorgespannt mit Sterilluft O ₂ absorption – prepressurised with sterile air		0,20 mg/l
O ₂ Aufnahme – vorgespannt mit CO ₂ O ₂ absorption – prepressurised with CO ₂		0,05 mg/l

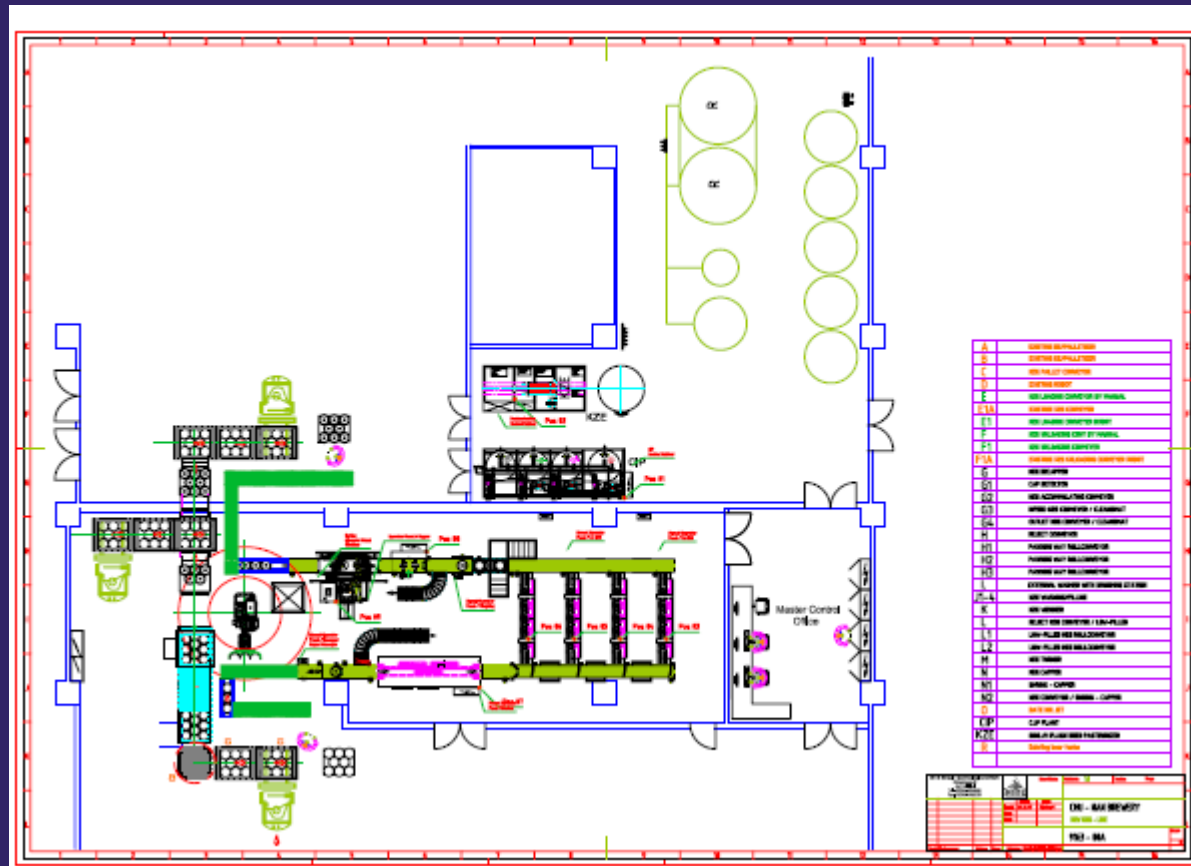
Gute Überschaubarkeit und Zugänglichkeit durch wartungsfreundliche Verrohrung.
Konzentration aller Ventile im hinteren Bereich.
Good layout and accessibility as a result of maintenance-friendly pipework. Concentration of all valves in the rear area.

Optimale KEG-Reinigung durch Steigrohr und Fitting.
Optimal KEG cleaning due to the ascending pipe and fittings.





Die vollautomatischen BTB Reinigungs- und Abfüllanlagen für Container, KEGs und KEGGYs jeder Größe





Die vollautomatischen BTB Reinigungs- und Abfüllanlagen für Container, KEGs und KEGGYs jeder Größe

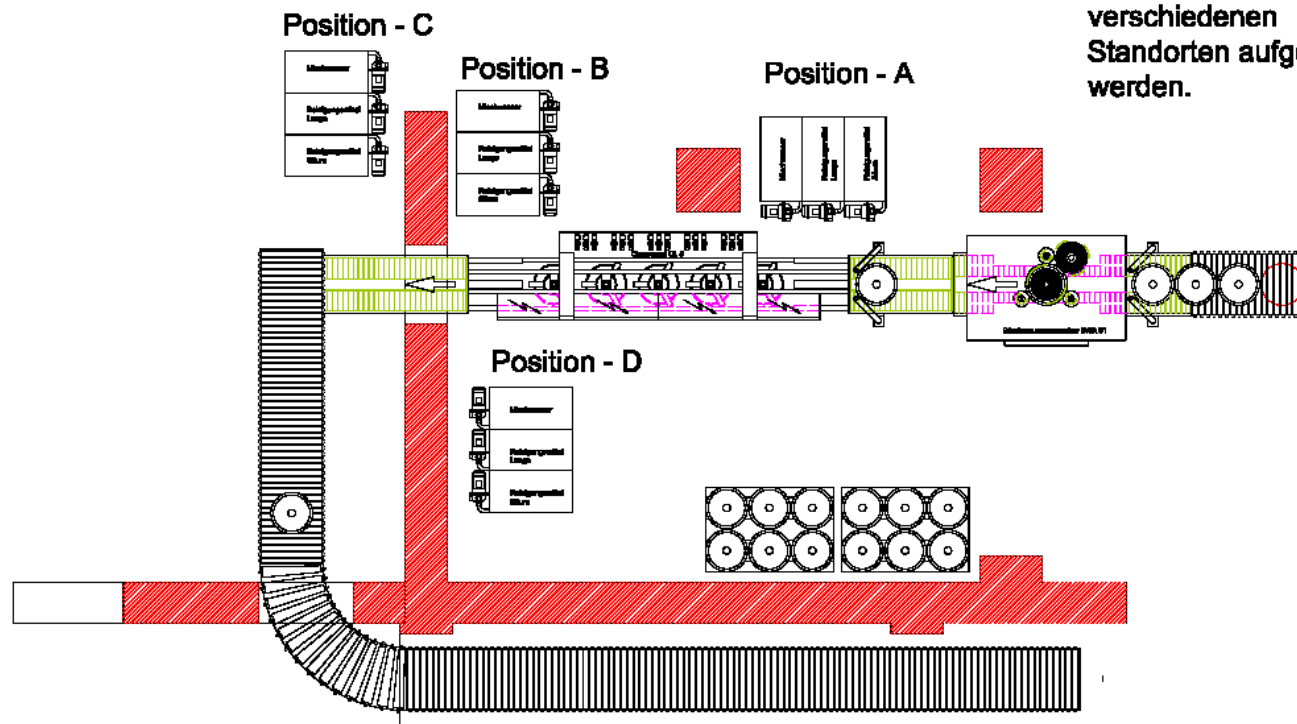



Die vollautomatischen BTB Reinigungs- und Abfüllanlagen für Container, KEGs und KEGGYs jeder Größe

Technical drawing of a conveyor system layout. The drawing shows a central processing unit with two control panels and a cleaning system (CLEANOMT CL 5) connected to three tanks: RECOVER TANK, CAUSTIC TANK, and AID TANK. Two conveyors, each 3.0 M long, are shown on either side of the central unit. Dimensions include 3000, 3600, 1500, and 3000.

BYD Benz-Pedagogische Werkstatt Ostermann 1 40771 Ditzingen-Südost Tel.: 09109-92000 Fax: 09109-92009			Kfz-Werkstatt	Fachlehrer: SA	Partner	Fremd
				Cleanomat CL 5 KESS - LINE		
	Benin	Benin				
	Benin 14.07.2012	Dietrich				
	Benin					

Die Reinigungstanks
können an
verschiedenen
Standorten aufgestellt
werden.



WTD Bruns - Technische Geräte Maschinen- u. Anlagenbau P.O. 2000-2000			Ort: 01000 Platz: 125 Post: 1000	Name: 1000
Name: 1000 Ort: 1000 Platz: 1000		KEG Abfüll- u. Reinigungsanlage		
9164 - 01				

Die Reinigungstanks können an verschiedenen Standorten aufgestellt werden.

Position - C

Position - B

Position - A

Position - D

Die Reinigungstanks können an verschiedenen Standorten aufgestellt werden.



BTB Glass KEG

